

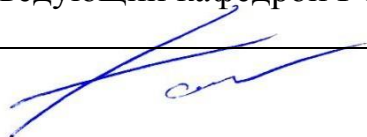
МИНОБРНАУКИ РОССИИ

Федеральное государственное бюджетное
образовательное учреждение высшего образования
«Тульский государственный университет»

Институт горного дела и строительства
Кафедра «Городского строительства, архитектуры и дизайна»

Утверждено на заседании кафедры
«ГСАиД»
«26» января 2022 г., протокол № 6

Заведующий кафедрой ГСАиД
_____ К.А. Головин



МЕТОДИЧЕСКИЕ УКАЗАНИЯ
по выполнению курсовой работы по дисциплине (модулю)

«3D-проектирование»

**основной профессиональной образовательной программы
высшего образования – программы бакалавриата**

по направлению подготовки:
54.03.01 Дизайн

с направленностью (профилем)
дизайн интерьера

Форма обучения: очно-заочная

Идентификационный номер образовательной программы: 540301 – 02 - 22

Тула 2022 г.

Разработчики:

Лебедев И.В., асс. каф. ГСАиД

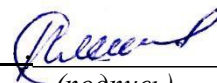
(ФИО, должность, ученая степень, ученое звание)



(подпись)

Плешков С.В., доц. каф. ГСАиД

(ФИО, должность, ученая степень, ученое звание)



(подпись)

I. ЦЕЛИ И ЗАДАЧИ ИЗУЧЕНИЯ ДИСЦИПЛИНЫ

Цель занятий является – познакомить студентов с принципами и методами моделирования в компьютерной графике.

Задачи

- научить студентов применять полученные знания в области моделирования в профессиональной деятельности;
- научить студентов технологиям рендеринга.

II.

4 семестр

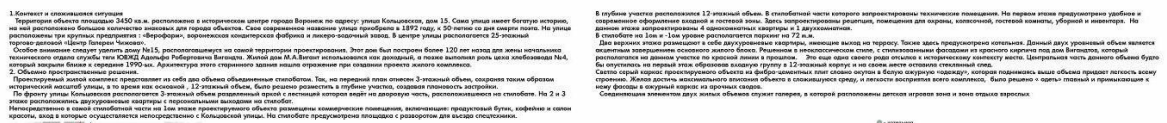
Курсовая работа выполняется в 4 семестре

Выполнение выбранного проекта интерьера одной комнаты из представленных ниже.

Проект выполняется от эскиза, до модели изделия.

Проект выполняется на листах формата А3 или нескольких листах А4.

Предлагаемые проекты:





Пояснительная записка

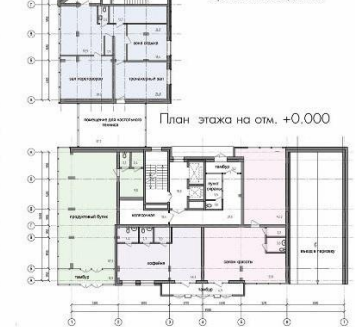
Проектируемый объект находится в Воронеже ул. Кольцовская 15. Территориальный жилой дом расположен в историческом центре города, что сильно влияет на формирование архитектурного образа. В основе состоит из двух параллельных санитовской высти, образованной выделенностью, образованной в проекции, что позволяет решить - и в плоскости фасадов.

По периметру здания расположены общественные зоны, кафе, салон красоты, клубная зона для взрослых, с 2 по 12 этаж находится жилые квартиры 2-комнатные, 3-комнатные, 7-комнатные. Высота - 140 метров, 4000м до низа территории, высота типового этажа от пола во время строительства 3000м. Жилой дом не же расположен на территории 58 машиностоя, который расположен в подземной части. Выезд и въезд на территорию и в парковку пространство осуществляется в неограниченно с ул. Кольцовской.

Основой для идеи архитектурного решения фасада стало взаимодействие симметричных линий, применяемых в формировании улиц Кольцовской. Контрастное применение кирпичной кладки и белой стеновой эмали, строгости и в поперечном сечении.

Планировка здания выстроена при помощи кирпичной кладки и контраста цвета, который подчеркивает второй этаж, подчеркивая более классические архитектурные формы, и строгую форму фасада белая кладка, черные вставки и белые горизонтальные линии.

Такой образ архитектурного объекта характеризует неповторимый, уникальный художественный образ. Жилой дом «Домини».



План типового этажа

Развертка по ул. Кольцовская



ЖИЛОЙ ДОМ



ДОМИНО

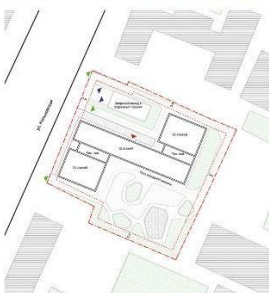


- Схема Генерального плана. Условные обозначения:
- Проектируемое здание
 - Тротуарная плитка
 - Безон
 - Граница земельного участка
 - Граница допустимого размещения объекта строительства
 - Контур подземной парковки

ТЭП
8722м²: Общая площадь здания выше отс. +0,000
2980м²: Общая площадь здания - на отсчете -0,000
938,9м²: Площадь застройки
3669м²: Строительный объем
6650м²: Полная площадь здания







Генеральный план участка, масштаб 1:500

Проект "15" представляет собой эскизный проект жилого комплекса класса люкс с квартирами, выполненными по европейским стандартам.

Основной критерий функционального назначения комплекса было создание комфортной среды обитания, начиная от просторного, освещенного с двух фасадов холла до оптимальных планировок, приспособленных для жизни нового поколения.

Здание выстроено по форме так, чтобы разделить участок на две зоны. Так называемая входная зона ориентирована на улицу Кольцовская, в этой части органично вписывается пешеходный путь к главному входу в здание, выход в двухуровневый подземный паркинг для жителей дома, который живописно благоустроен клумбами и зелеными насаждениями, а также в этой части расположен проезд для такси около входа. Этот проезд не ведет в глубь участка, он обходит вход в паркинг и выводит машину с участка. Таким образом, скрытая, более комфортная вторая часть участка остается в безопасности от машин. На ней расположен благоустроенный садик, детская площадка и зоны отдыха для прогулки жителей дома.

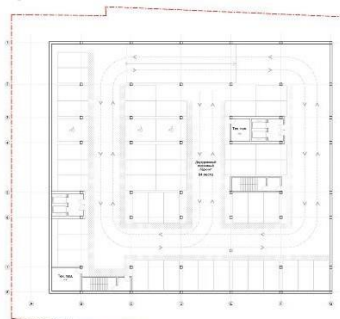
Для состоит из 12 этажей, 11 из которых жилые и двухуровневый подземный паркинг. На первом этаже высотой 4 м расположены помещения, частично выходящие на главную улицу: это кофейня, продуктовой бутик и салон красоты, а также помещения, предназначенные для пользования жителями дома, такие как спортивный зал, детская зона, зона для хранения велосипедов и мотоциклов.

Жилой этаж состоит из трех типов квартир: однокомнатной, двухкомнатной и трехкомнатной, на этаже общей площадью 88 кв.м. Двухкомнатные, каждая площадью 76,1 кв.м. и 2 трехкомнатные, каждая площадью 88,4 кв.м. Под квартирами имеют выход на просторные лоджии с панорамным остеклением, что обеспечивает отличное освещение всех квартир.

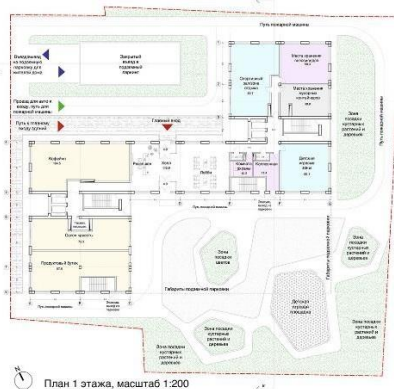
Конструктивная система здания - консольная каркасная, высота между перекрытиями 3 м, типовые образцы квартир имеют комфортную высоту потолка 2,70 м. Парковка расположена под зданием на двух уровнях, что обеспечивает 84 машиноместа на 88 квартир.

Для архитектурного решения фасадов здания были взяты за основу современные тенденции, такие как ламинарное остекление, простые лаконичные формы, но при этом с добавлением более прорисованных деталей. Использование теплоты по текстуре и тону кирпичной кладки в сочетании с холдовыми линиями кирпичей и декоративного бетона создает фасады 1 этажа собирает образцами идеального гармоничного и вписанного в окружающий ландшафт.

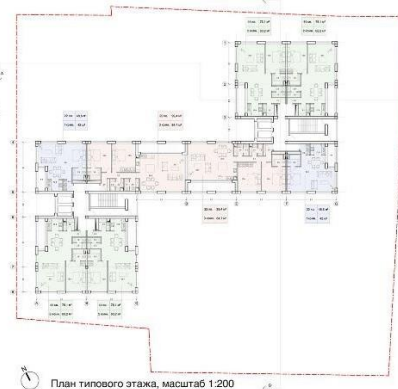
Тип квартиры	Кол-во	Площадь, кв.м	Итого, кв.м
1-комн.	22	48,6	1069,2
2-комн.	44	76,1	3348,4
3-комн.	22	88,4	2186,8
Итого	88		6604,4
Коммер. пом-я 1 эт.	3	104,5 72,3 87,8	264,4
Площ. в общей постройке 1 эт.	8	121,9 10,5 17,4 4,6 60,1 39 50,3 80,7	384,5
Итого			648,9
Полезная площадь			7253,3
Общая площадь			10357,3



План 1 уровня двухэтажного паркинга, масштаб 1:200



План 1 этажа, масштаб 1:200



План типового этажа, масштаб 1:200



Разрез AA', масштаб 1:200



Главный северо-западный фасад, масштаб 1:200



План 1-комнатной квартиры масштаб 1:100



План 2-комнатной квартиры масштаб 1:100



План 3-комнатной квартиры масштаб 1:100

III. БИБЛИОГРАФИЧЕСКИЙ СПИСОК РЕКОМЕНДУЕМОЙ ЛИТЕРАТУРЫ.

Основная литература

1. Тозик, В.Т. 3ds Max 8: трехмерное моделирование и анимация : учеб. пособие для вузов / В.Т.Тозик, А.В.Меженин .— СПб. : БХВ-Петербург, 2006 .— 1008с. : ил. — (В подлиннике) .— ISBN 5-94157-858-X : 271.15.-Режим доступа: <http://library.tsu.tula.ru/cgi-bin/zgate.exe?present+9944+default+1+1+F+1.2.840.10003.5.102+rus>
2. Кулагин, Б.Ю. 3ds Max 8: актуальное моделирование, визуализация и анимация / Б.Ю.Кулагин .— СПб. : БХВ-Петербург, 2007 .— 496с. : ил. + 1 опт. диск (CD ROM).-Режим доступа: <http://library.tsu.tula.ru/cgi-bin/zgate.exe?present+9944+default+1+1+F+1.2.840.10003.5.102+rus>
3. Бондаренко, С.В. 3ds max 8 / С.В.Бондаренко, М.Ю.Бондаренко .— М.и др. : Питер, 2006 .— 608с. : ил. + 1 опт. диск (CD ROM).-Режим доступа: <http://library.tsu.tula.ru/cgi-bin/zgate.exe?present+9944+default+4+1+F+1.2.840.10003.5.102+rus>
4. Миловская, О.С. Самоучитель 3ds Max 9 / О.С.Миловская .— СПб. : БХВ-Петербург, 2007 .— 256с. : ил. + 1 опт. диск (CD ROM) .— (+Видеокурс) .-Режим доступа: <http://library.tsu.tula.ru/cgi-bin/zgate.exe?present+9944+default+1+1+F+1.2.840.10003.5.102+rus>
5. Ли, К. 3D Studio MAX для дизайнера. Искусство трехмерной анимации : пер. с англ. / К.Ли [и др.]; под ред. К.Ли. — 3-е изд., перераб. и доп. — М.и др. : DiaSoft, 2005 .— 896с. : ил. + 1 опт. диск (CD ROM) .— Парал.тит.л.англ.- Режим доступа: <http://library.tsu.tula.ru/cgi-bin/zgate.exe?present+9944+default+1+1+F+1.2.840.10003.5.102+rus>

Дополнительная литература

1. Бурлаков, М.В. 3ds Max 9 : энциклопедия пользователя: наиболее полное руководство / М.В.Бурлаков .— СПб. : БХВ-Петербург, 2007 .— 1024с. : ил. + 1 опт. диск (CD ROM) .— (В подлиннике) .
2. Соловьев, М.М. 3DS Max 6 : Мир трехмерной графики / М.М.Соловьев .— М. : Солон-Пресс, 2004 .— 504с. : ил. — (Б-ка профессионала).
3. Глушаков, С. В. 3ds Max 2009. Самоучитель / С. В. Глушаков, А. В. Харьковский .— 3-е изд., доп. и перераб. — М. ; Владимир : АСТ : АСТ Москва : БКТ, 2009 .— 473 с. : ил. — (Учебный курс) .— ISBN 978-5-17-057875-7 ((ООО "Изд-во АСТ")) : 322,00 .— ISBN 978-5-403-00302-5 ((ООО Изд-во "АСТ МОСКВА")) .— ISBN 978-5-226-01066-8 ((БКТ)) .

Перечень ресурсов информационно-телекоммуникационной сети «Интернет», необходимых для освоения дисциплины (модуля) Интернет-ресурсы:

1. Autodesk 3ds Max Learning Center – официальные курсы и поддержка
<https://help.autodesk.com/view/3DSMAX/2020/ENU/>
2. render.ru (статьи на тему компьютерной графики);
3. 3dcenter.ru –портал компьютерной графики;
4. 3ddd.ru - новости 3d графики индустрии;
5. 3dnews.ru - новости компьютерной индустрии
6. Сайт по архитектуре, 3d графике и визуализации, дизайну интерьера и экстерьера
www.visual-form.ru
7. Библиотека 3D моделей www.3d-designya.ru
8. <https://tsutula.bibliotech.ru/Account/OpenID>
9. <http://library.tsu.tula.ru/ellibraries/>